



TRANSPORT

SPEDYCJA

LOGISTYKA

AGENCJA CELNA



Twoja Logistyka...

O NAS

Współczesna logistyka magazynowa to złożony mechanizm oferujący znacznie więcej niż samo magazynowanie. To nowoczesny, elastyczny system – transport, usługi magazynowe i dystrybucja w jednej firmie “one stop shopping” dostosowany do indywidualnych potrzeb naszych klientów, połączony z pakietem licznych usług dodanych.

LOGISTYKA JAS-FBG S.A. TO:

- 7 nowoczesnych platform logistycznych.
- Usługi magazynowe dostosowane do indywidualnych potrzeb naszych klientów.
- Wykwalifikowany zespół specjalistów do Państwa dyspozycji.



JAS-FBG W LICZBACH



7
Platform
logistycznych

16
Terminali
Spedycji
Krajowej

17 000
Klientów

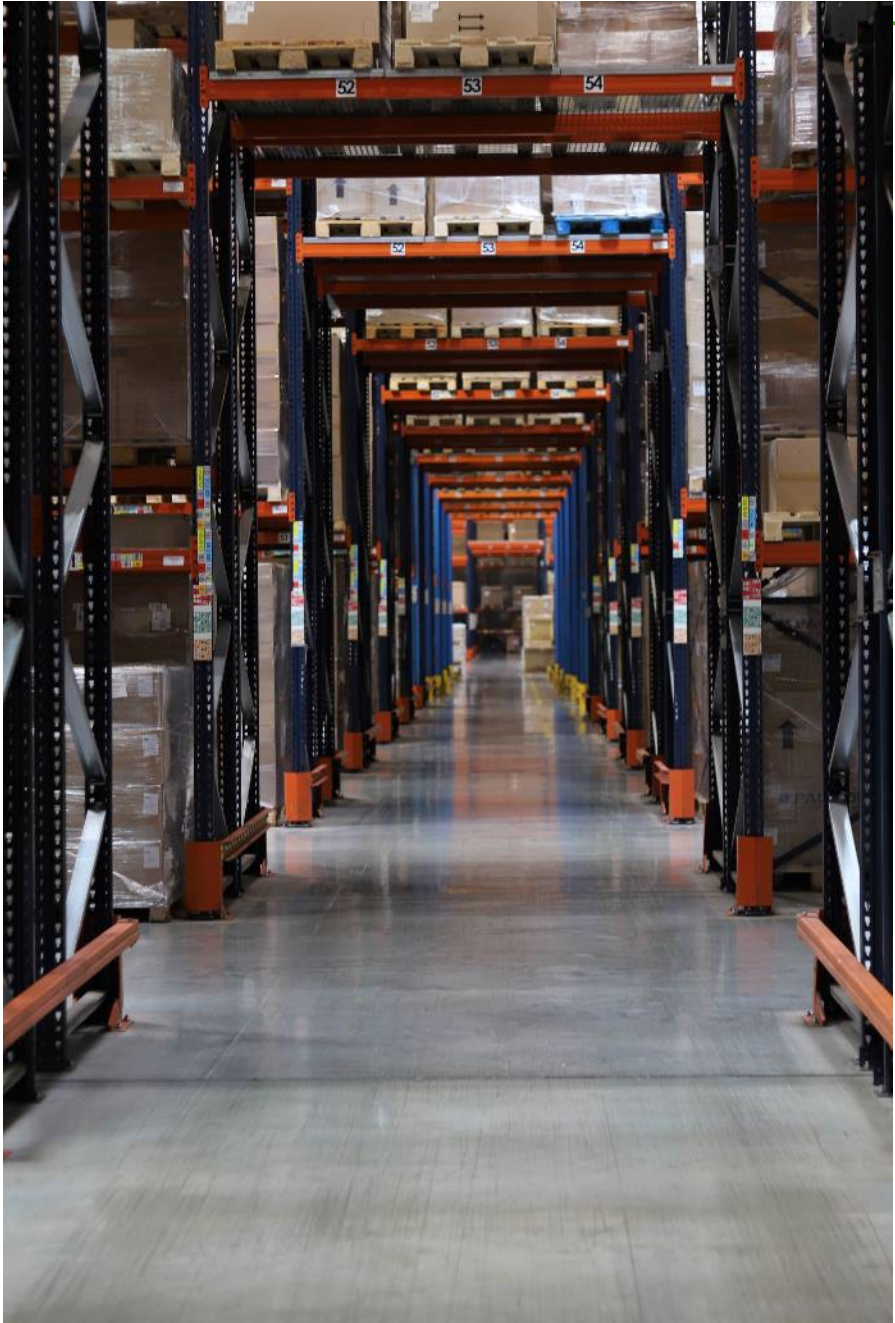
1200+
Pracowników

1 000 000+
Przesyłek rocznie

300+
Nowoczesnych
środków transportu
(norma euro 6
i euro 5)

120 000+
Powierzchni
magazynowej
w m.kw.

±120
Oddziałów
w Polsce (w tym
59 placówek
Agencji Celnej),
2 za granicą



Twoja Logistyka...

ZAKRES USŁUG

- Rozładunek/załadunek.
- Składowanie i przechowywanie towaru.
- Raportowanie stanów magazynowych.
- Informowanie o stanie jakościowym i ilościowym towarów znajdujących się w magazynie.
- Paletyzowanie towaru.
- Przeładunek towarów.
- Konfekcjonowanie.
- Komisjonowanie.
- Kompletacja.
- Przepakowanie.
- Etykietowanie.
- Transport, także w temperaturze kontrolowanej.
- Zarządzanie opakowaniami zwrótnymi.
- Sprawdzanie jakości towarów.
- Dokonywanie drobnych napraw.
- Montaż i przetwarzanie podzespołów.
- Składowanie towarów w magazynach i składach celnych.
- Opieka agentów celnych JAS-FBG S.A..
- Wymiana danych informatycznych z systemem magazynowym klienta.
- Pełna ewidencja towarów w systemie Qguar.



ZAPEWNIAMY

- Informatyczny system zarządzania magazynem Qguar.
- Zdolność do informatycznej wymiany danych z systemem SAP.
- Możliwość wprowadzania danych do systemu magazynowania klienta.
- Lampy oświetleniowe dostosowane do norm bezpieczeństwa żywności.
- Zarządzanie towarami wg FIFO, FEFO, FILO lub LIFO.
- Magazyn monitorowany przez systemem kamer – CCTV.
- Ubezpieczenie magazynu i powierzonych towarów.
- Magazyn suchy i ogrzewany.
- Posadzka gładka niepylna.
- Całodobowy dozór i ochrona.
- System nadzoru DDD.





Twoja Logistyka...



LOGISTYKA
I MAGAZYNOWANIE

Rezerwacja powierzchni

Anna Różańska

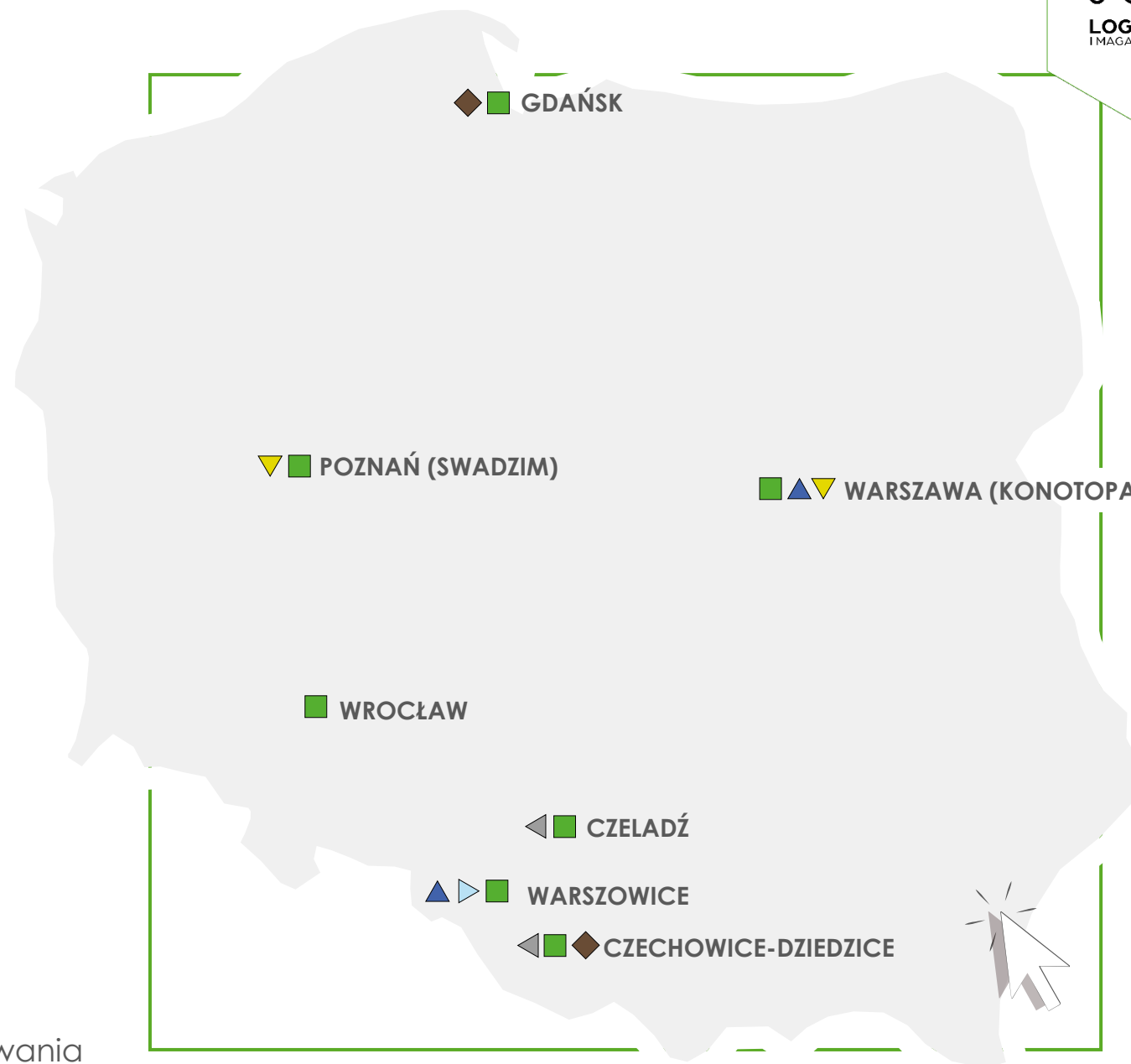
tel. kom.: +48 506 011 754

e-mail: arozanska@jasfbg.pl

Hubert Mituta

tel. kom.: +48 797 905 357

e-mail: hmituta@jasfbg.pl



- Magazyn suchy
- ▲ Mroźnia
- ▶ Chłodnia
- ▼ Temperatura kontrolowana
- ◀ Skład celny
- ◆ Magazyn czasowego składowania



CZELADŹ

PLATFORMA LOGISTYCZNA

- Magazyn klasy A o powierzchni 15 075 m².
- 31 doków do rozładunku i załadunku samochodów tyłem.
- Poziom „0”.
- Wysokość składowania: 10 m.
- Skład celny.



CZELADŹ

KONTAKT

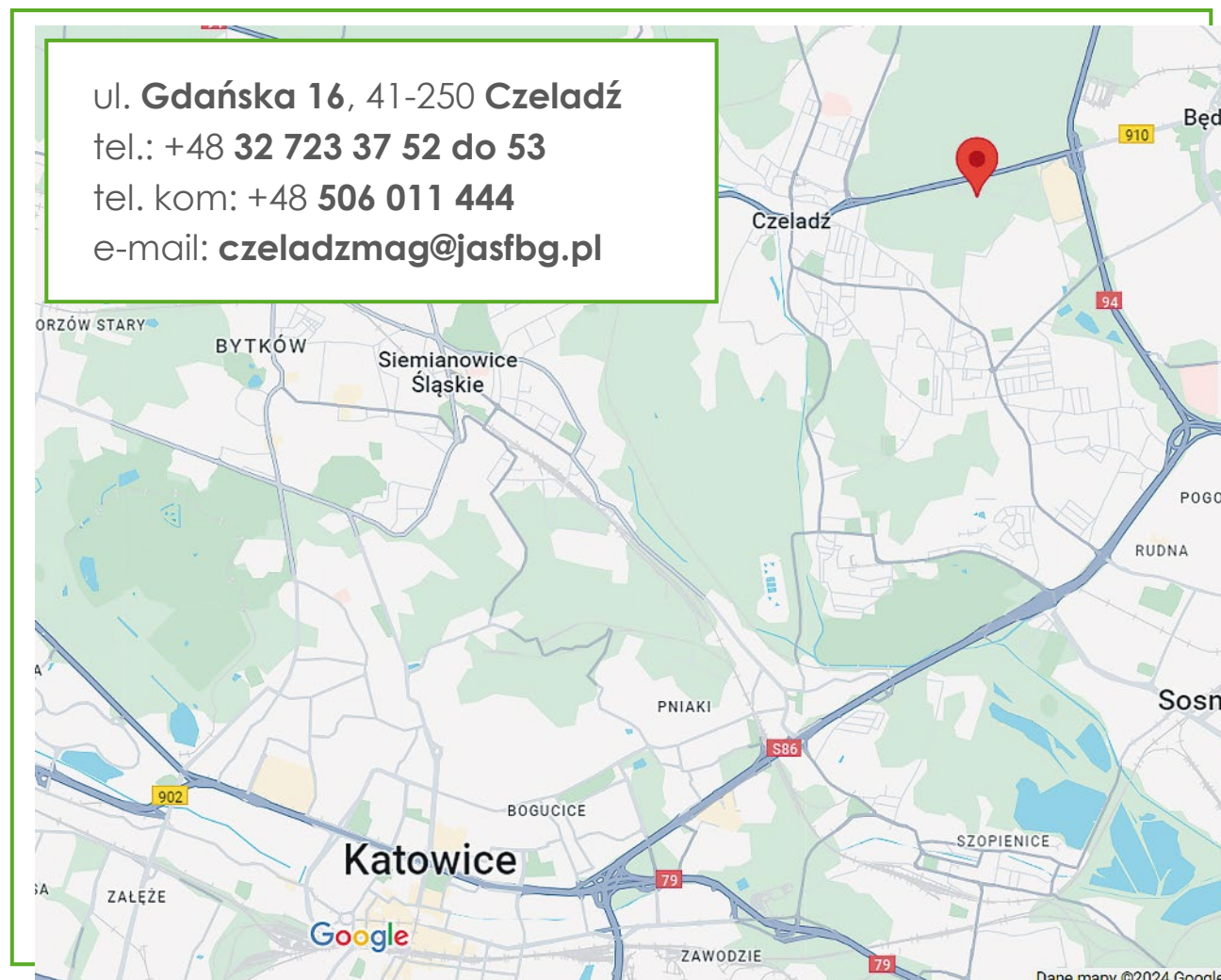
Kierownik Platformy

Beata Faska

tel. kom.: +48 797 905 661

e-mail: bfaska@jasfbg.pl

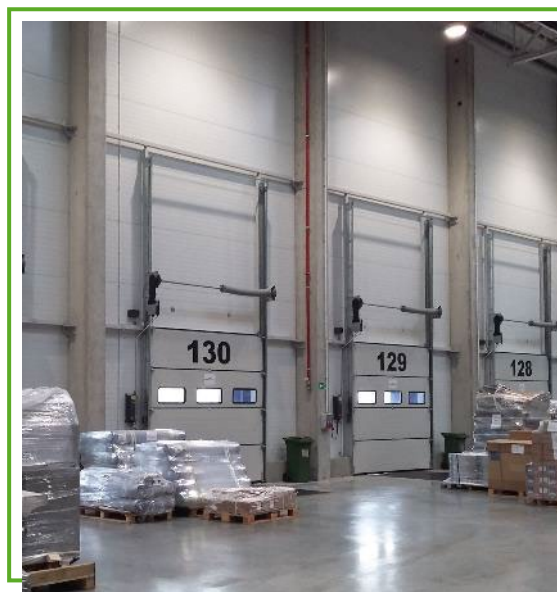
ul. **Gdańska 16**, 41-250 **Czeladź**
tel.: +48 **32 723 37 52 do 53**
tel. kom: +48 **506 011 444**
e-mail: **czeladzmag@jasfbg.pl**



CZECHOWICE-DZIEDZICE

PLATFORMA LOGISTYCZNA

- Magazyn klasy A o powierzchni 4 165 m².
- Magazyn czasowego składowania 100 m².
- 7 doków do rozładunku i załadunku samochodów tyłem.
- Poziom „0”.
- Wysokość składowania: 10 m.
- Skład celny.



CZECHOWICE-DZIEDZICE

KONTAKT

Kierownik Platformy

Anna Róžańska

tel.: +48 32 723 37 67

tel. kom.: +48 506 011 754

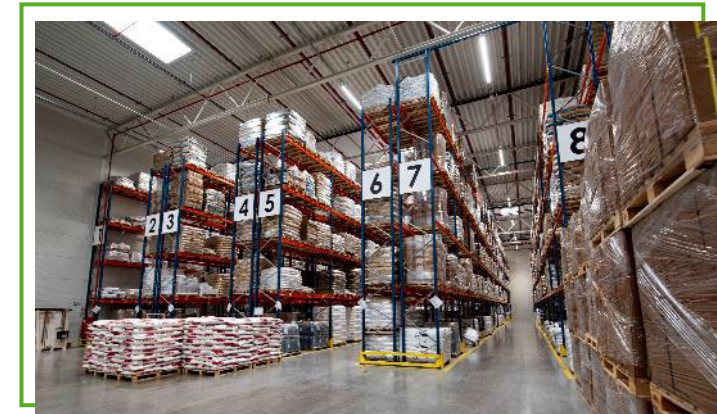
e-mail: arozanska@jasfbg.pl



GDAŃSK

PLATFORMA LOGISTYCZNA

- Magazyn klasy A o powierzchni 5 024 m².
- Magazyn czasowego składowania.
- 8 doków do rozładunku i załadunku samochodów tyłem.
- Poziom „0”.
- Wysokość składowania: 10 m.





Twoja Logistyka...



GDAŃSK

KONTAKT

Kierownik Platformy

Mariusz Macioszek

tel.: +48 58 563 59 04

tel. kom.: +48 506 013 828

e-mail: mmacioszek@jasfbg.pl



POZNAŃ

PLATFORMA LOGISTYCZNA

- Magazyn klasy A o powierzchni 10 708 m².
- Magazyn z temp. kontrolowaną 15-18°C o powierzchni 4 922 m².
- 21 doków do rozładunku i załadunku samochodów tyłem.
- Poziom „0”.
- Wysokość składowania: 10 m.



POZNAŃ

KONTAKT

Kierownik Platformy

Emilia Witkowska

tel.: +48 61 261 26 15

tel. kom.: +48 797905725

e-mail: ewitkowska@jasfbg.pl



WARSZAWA

PLATFORMA LOGISTYCZNA

- Magazyn klasy A o powierzchni 7 840 m².
- 21 doków do rozładunku i załadunku samochodów tyłem.
- Poziom „0”.
- Wysokość składowania: 10 m.
- Magazyn izotermiczny o temp. kontrolowanej 15-18°C.
- Magazyn mroźny: -20°C.



WARSZAWA

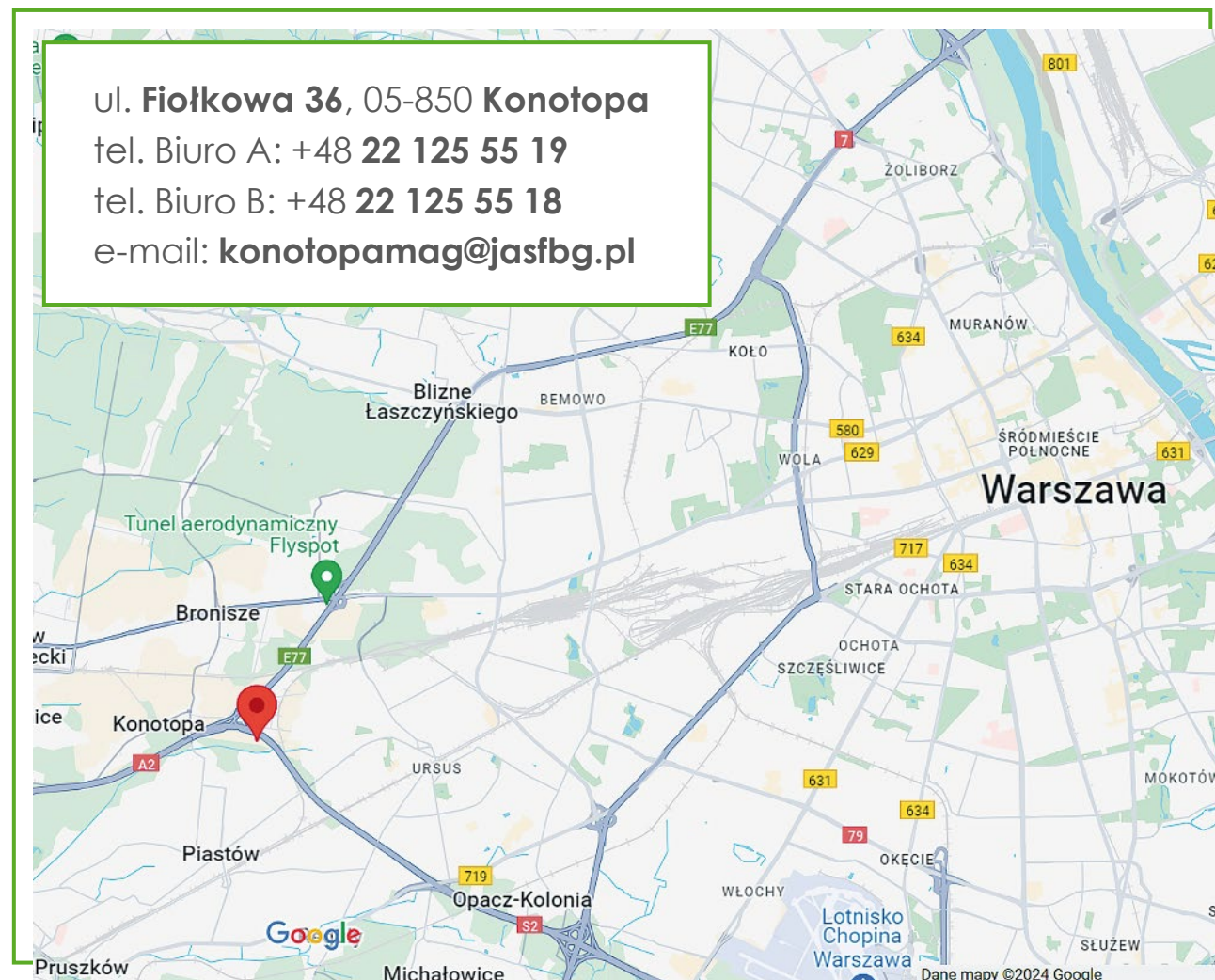
KONTAKT

Kierownik Platformy

Marcin Sierhej

tel. kom.: +48 506 011 897

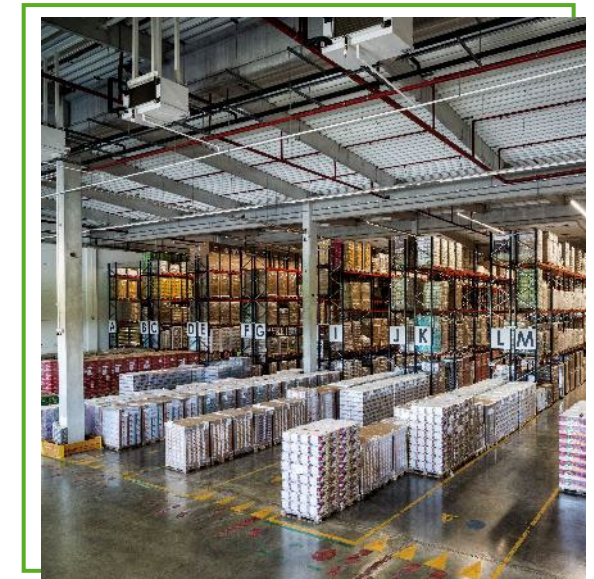
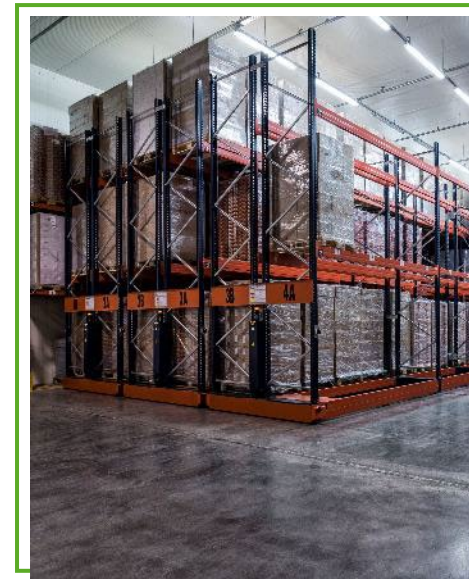
e-mail: msierhej@jasfbg.pl



WARSZOWICE

PLATFORMA LOGISTYCZNA

- Magazyn klasy A o powierzchni 10 000 m².
- Magazyn suchy: kontrolowana temp. izotermiczna 15-18°C.
- Magazyn chłodniczy: +2°C.
- Magazyn mroźny: -20°C.
- 17 doków do rozładunku i załadunku samochodów tyłem.
- 4 doki poziom „0”.
- Wysokość składowania: 10 m.



WARSZOWICE

KONTAKT

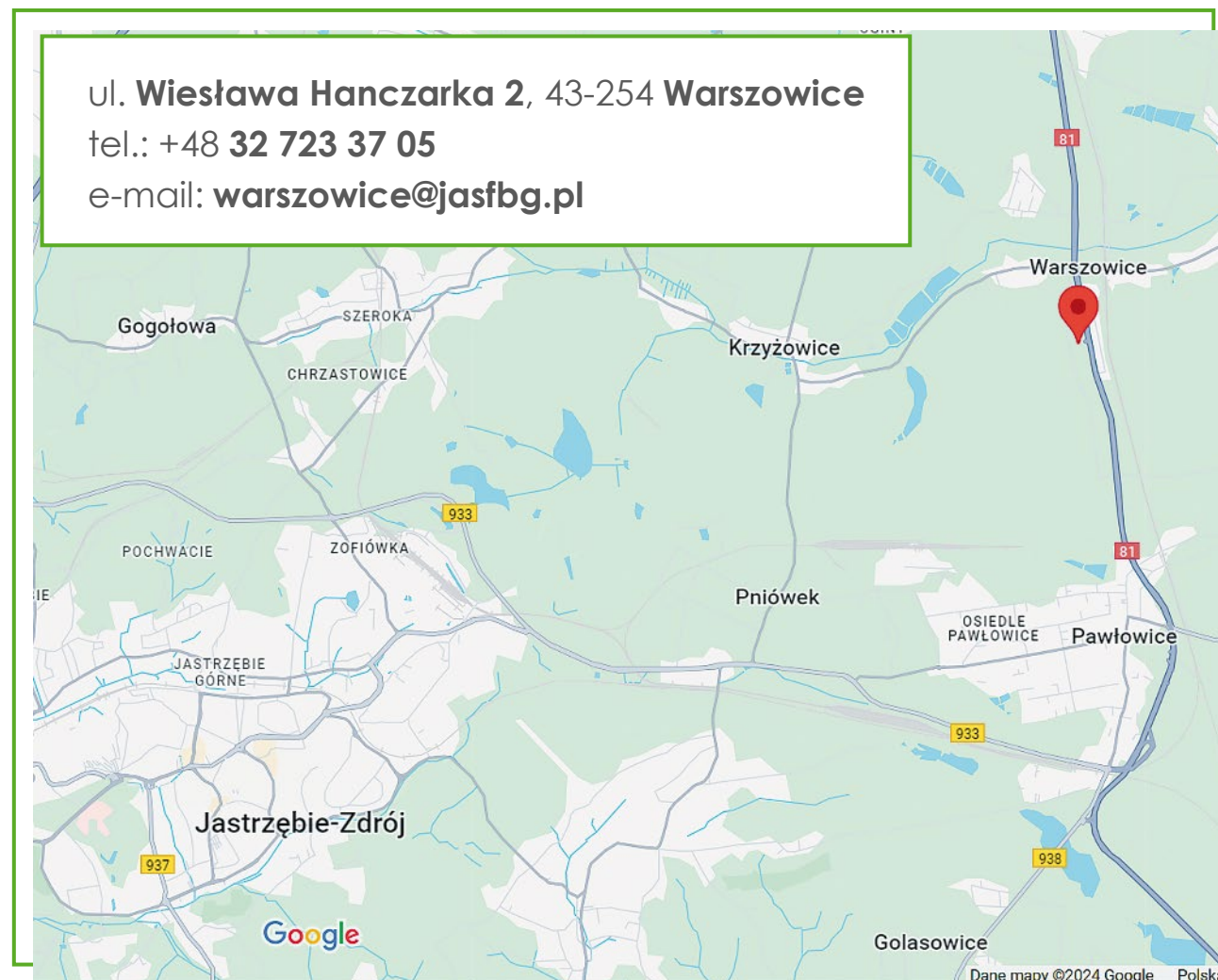
Kierownik Platformy

Mirostław Hojdysz

tel.: +48 32 723 37 08

tel. kom.: +48 506 011 354

e-mail: mhojdysz@jasfbg.pl





Twoja Logistyka...



WROCŁAW

PLATFORMA LOGISTYCZNA

- Magazyn klasy A o powierzchni 9 570 m².
- 25 doków do rozładunku i załadunku samochodów tyłem.
- Poziom „0”.
- Wysokość składowania: 10 m.



WROCLAW

KONTAKT

Kierownik Platformy

Marcin Stryjewski

tel. kom.: +48 506 013 560

e-mail: mstryjewski@jasfbg.pl

